

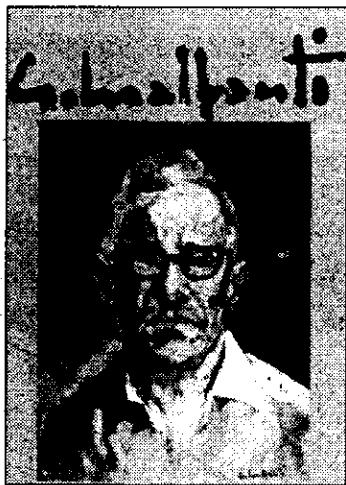
**AMICI DELL'ARTE** - Domani apre l'antologica di Malfanti

# Malinconico padano

## *Volti e paesaggi del cantore del Po*

**S'**inaugura domani pomeriggio, alle 17, nelle sale degli "Amici dell'Arte" di via San Siro 13, un'antologica dedicata a Giacomo Malfanti (1907-1998), pittore fedele al figurativo e alla sua terra (Monticelli d'Ongina), di cui ha ampiamente "narrato" luoghi e personaggi caratteristici dai volti percorsi da brividi di paura da estenuazioni e avvillimento.

Quella di Malfanti, malinconico cantore del nostro Po e della solitudine della gente che in queste terre brumose e melmose vive e lavora, è una pittura essenzialmente fondata sull'equilibrio della forma e sulle risorse del colore, colore che via via prende anima liberandosi oltre i contorni che si fanno progressivamente sempre meno netti. In questa chiave di lettura si spiega così la particolarità del figurativo di questo artista profondamente padano, una poetica che ha prodotto anche opere in cui il soggetto «conta relativamente poco e prevalgono i valori formali in



**Autoritratto di Giacomo Malfanti, il cantore del Po scomparso due anni fa**

una preponderanza materica che diviene pure gioco cromatico», dove il colore viene assumendo una funzione sempre più chiaramente espressiva. Nelle sue tele troviamo così echi macchiaioli, ma anche riferimenti a Felice Casorati; e non

è da escludere - come viene osservato dalla critica - che «verso il 1955 Malfanti abbia ammirato le ricerche cromatico-luministiche condotte da Amedeo Bocchi tra il 1920 e il 1930, ben documentate dai cinque dipinti esposti alla Galleria Ricci Oddi».

Fra le opere di questo pittore, rappresentato anche alla mostra in corso nell'ex-centrale Enel "Memoria del Po" - citiamo un affresco giovanile, posto sotto gli occhi di tutti in una trattoria di Isola Serafini, che raffigura i mestieri della gente del Po.

La mostra che s'inaugura domani in via San Siro è stata organizzata dagli "Amici dell'Arte" e dal Comune di Monticelli d'Ongina con il patrocinio di Provincia, Comune di Piacenza e Galleria "Ricci Oddi".

---

**"Giacomo Malfanti 1907-1998)". Amici dell'Arte - via San Siro 13. Fino al 19 ottobre. Orari: tutti i giorni dalle 17 alle 19,30; festivi dalle 10 alle 12 e dalle 17 alle 19,30. Ingresso: gratuito.**